

### Fritéza elektrická 0,75 kW/l, 8 l s podstavbou 400 V

<b>Model</b>	<b>Sap kód</b>	00007378
FE 31 ELT	<b>Skupina artiklů</b>	Fritézy a udržovače hranolek

- Objem vany [l]: 8
- Typ výpusti: Do podstavby
- Výpust': Ano
- Maximální teplota zařízení [°C]: 190
- Minimální teplota zařízení [°C]: 50
- Materiál: Nerez
- Umístění ohřevu: Vnitřní
- Počet košů: 1
- Rozměr košů [mm x mm x mm]: 210 x 235 x 100

<b>Sap kód</b>	00007378	<b>Objem vany [l]</b>	8
<b>Šířka netto [mm]</b>	328	<b>Počet van</b>	1
<b>Hloubka netto [mm]</b>	609	<b>Počet košů</b>	1
<b>Výška netto [mm]</b>	900	<b>Rozměr košů [mm x mm x mm]</b>	210 x 235 x 100
<b>Hmotnost netto [kg]</b>	32.00	<b>Poměr příkon/litr [kW/l]</b>	0.75
<b>Příkon elektrický [kW]</b>	6.000	<b>Produkce hranolek [kg/h]</b>	9
<b>Napájení</b>	400 V / 3N - 50 Hz		

# Technický list

Technický výkres



Fritéza elektrická 0,75 kW/l, 8 l s podstavbou 400 V

Model

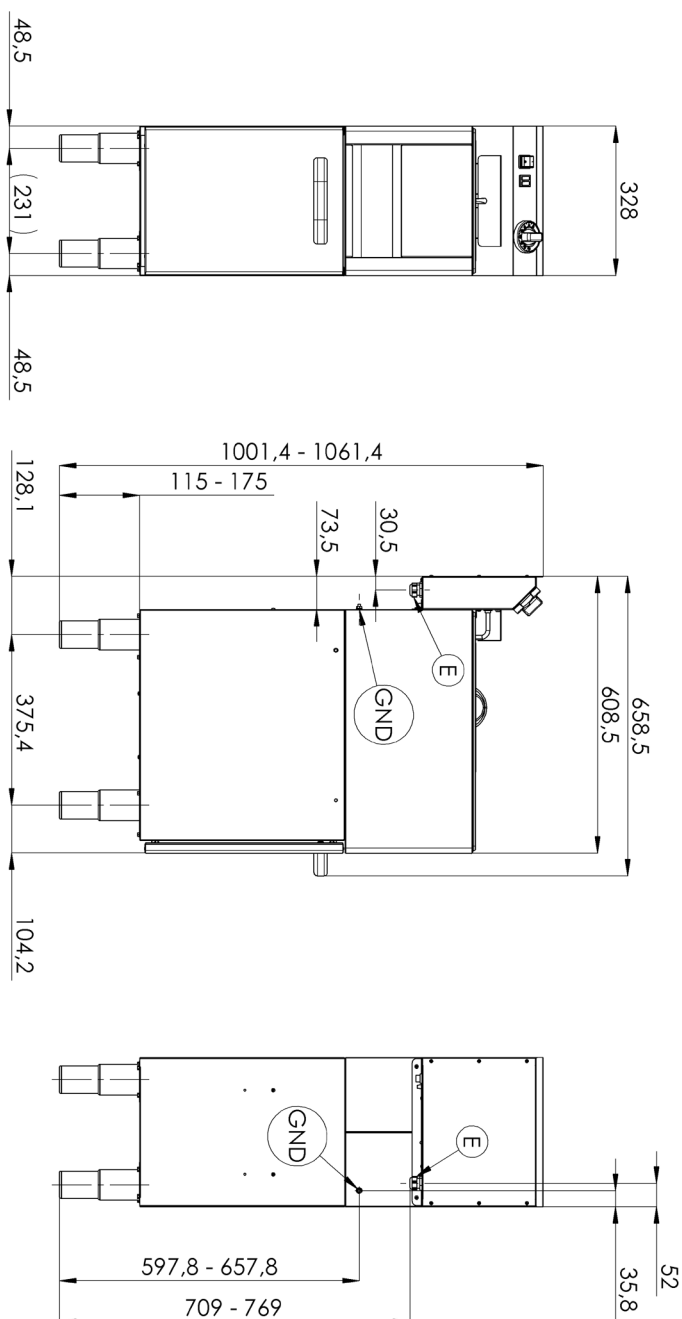
Sap kód

00007378

FE 31 ELT

Skupina artiklů

Fritézy a udržovače hranolek



### Fritéza elektrická 0,75 kW/l, 8 l s podstavbou 400 V

<b>Model</b>	<b>Sap kód</b>	00007378
FE 31 ELT	<b>Skupina artiklů</b>	Fritézy a udržovače hranolek

# 1

#### **Celonerezová vana**

dlouhá životnost  
odolnost materiálu z nerezové oceli aisi 304  
materiál nerezne

- úspory na servisních zásazích
- snadné čištění zařízení

# 2

#### **Stupeň krytí ovládacích prvků ipx4**

bezúdržbový systém  
odolnost proti stříkající vodě  
dlouhá životnost

- úspory na servisních zásazích
- snadné čištění zařízení

# 3

#### **Výpust do odnímatelného kolektoru v podstavbě se sítím proti hrubým nečistotám**

vyústění lázně do připravené nádoby

- snadná a bezpečná manipulace

# 4

#### **Studená zóna**

zabraňuje přepalování zbytků potravin  
nedochází ke změně chuti oleje

- delší životnost oleje
- snadný přístup a údržba

# 5

#### **Vyjímatelné topné těleso**

delší životnost  
snadný přístup

- plně vyjímatelný elektrický box i s topným tělesem pro pohodlné čištění vany a servisní úkony
- snadný přístup i do rohů a úspora času

# 6

#### **Vyšší zadní komínek**

prevence samovznícení

- bezpečnější odvod tepla a oddělení oleje a ventilace od fritézy

# 7

#### **2 termostaty**

pojistný a pracovní termostat

- bezpečnost provozu
- prevence samovznícení
- prevence přepalování oleje

### Fritéza elektrická 0,75 kW/l, 8 l s podstavbou 400 V

<b>Model</b>	<b>Sap kód</b>	00007378
FE 31 ELT	<b>Skupina artiklů</b>	Fritézy a udržovače hranolek

**1. Sap kód:**

00007378

**2. Šířka netto [mm]:**

328

**3. Hloubka netto [mm]:**

609

**4. Výška netto [mm]:**

900

**5. Hmotnost netto [kg]:**

32.00

**6. Šířka brutto [mm]:**

675

**7. Hloubka brutto [mm]:**

365

**8. Výška brutto [mm]:**

1090

**9. Hmotnost brutto [kg]:**

35.00

**10. Typ spotřebiče:**

Elektrické zařízení

**11. Konstruční typ zařízení:**

S podstavbou

**12. Příkon elektrický [kW]:**

6.000

**13. Napájení:**

400 V / 3N - 50 Hz

**14. Stupeň krytí ovládacích prvků:**

IPX4

**15. Materiál:**

Nerez

**16. Kontrolky:**

chodu a nahřátí

**17. Materiál vrchní desky:**

AISI 304

**18. Tloušťka vrchní desky [mm]:**

0.80

**19. Standardní výbava k zařízení:**

víka, koše, sběrná nádoba s filtrem

**20. Objem vany [l]:**

8

**21. Maximální teplota zařízení [°C]:**

190

**22. Minimální teplota zařízení [°C]:**

50

**23. Pojistný termostat do x °C:**

235

**24. Nastavitelné nožičky:**

Ano

**25. Materiál tělesa:**

AISI 304

**26. Počet košů:**

1

**27. Počet van:**

1

**28. Rozměr košů [mm x mm x mm]:**

210 x 235 x 100

### Fritéza elektrická 0,75 kW/l, 8 l s podstavbou 400 V

<b>Model</b>	<b>Sap kód</b>	00007378
FE 31 ELT	<b>Skupina artiklů</b>	Fritézy a udržovače hranolek

#### 29. Materiál vany:

AISI 304 - vysokojakostní nerez

#### 30. Poměr příkon/litr [kW/l]:

0.75

#### 31. Produkce hranolek [kg/h]:

9

#### 32. Konstrukce topného tělesa:

topné vinuté těleso s velkým povrchem pro prodloužení jeho životnosti a rovnoměrné nahřátí olejové lázně

#### 33. Typ výpusti:

Do podstavby

#### 34. Výpust:

Ano

#### 35. Umístění ohřevu:

Vnitřní